

## SAMEDI 18 MAI

Planétarium	Film	<i>Noisettes</i> • p3	11 <sup>H</sup>
	Film	<i>Les nouveaux héros</i> • p3	14 <sup>H</sup> 30
La Bulle	Atelier	<i>Corps et en corps</i> • p5	11 <sup>H</sup> / 14 <sup>H</sup> / 16 <sup>H</sup>

## LUNDI 20 MAI

Planétarium	Film	<i>Energy for life</i> • p4	11 <sup>H</sup> / 15 <sup>H</sup> 15
	Film	<i>Noisettes</i> • p3	14 <sup>H</sup>
	Film	<i>16 levers de soleil</i> • p4	16 <sup>H</sup> 30
La Bulle	Atelier	<i>Corps et en corps</i> • p5	11 <sup>H</sup> / 14 <sup>H</sup> / 16 <sup>H</sup>

## MERCREDI 22 MAI

Planétarium	Film	<i>les secrets de la gravité</i> • p4	11 <sup>H</sup>
	Film	<i>Noisettes</i> • p3	14 <sup>H</sup>
	Film	<i>Jélô, rêve de soleil</i> • p5	15 <sup>H</sup> 15
	Film	<i>Energy for life</i> • p4	16 <sup>H</sup> 30
Coworking	Atelier	<i>Broderie numérique</i> • p5	De 10 <sup>H</sup> 30 à 17 <sup>H</sup> 30
Technosciences	Atelier	<i>IA à la portée de tous</i> • p6	14 <sup>H</sup> / 16 <sup>H</sup>
La Bulle	Atelier	<i>Corps et en corps</i> • p5	16 <sup>H</sup> 30

## SAMEDI 25 MAI

Planétarium	Conférence	<i>IA : histoire, enjeux et pers...</i> • p6	15 <sup>H</sup>
Planétarium	Concert	<i>Angelia</i> • p6	17 <sup>H</sup>
La Bulle	Atelier	<i>Corps et en corps</i> • p5	15 <sup>H</sup>



## PLANÉTIUM LES NOUVEAUX HÉROS

Est une comédie d'aventure et d'action dont le héros est un adolescent, petit génie de la robotique nommé Hiro Hamada. Il va apprendre à maîtriser et exploiter son talent grâce à son grand frère, le brillant Tadashi, et à leurs amis GoGo Tamago, accro à l'adrénaline ; Wasabi No-Ginger, un maniaque de la propreté ; Honey Lemon, une chimiste surdouée ; et Fred, fanboy convaincu. Lorsqu'un complot criminel menace de détruire la ville de San Fransokyo, Hiro se tourne vers son plus proche compagnon, le robot Baymax, et transforme la petite bande en un groupe de super-héros high-tech.



**Public familial**



**Durée 1 heure 45**



**Réservation possible : [contact@plus.fr](mailto:contact@plus.fr)**

## PLANÉTIUM NOISETTES

Noisettes, c'est d'abord une histoire de gourmandise. Nino et Lili sont deux écureuils prêts à tout pour manger des noisettes. C'est aussi une histoire de planètes, celles qui se tiennent là-haut dans l'espace. Si le rapport entre les deux n'est pas évident pour vous, il l'est pour nos deux écureuils. Car selon eux, il y aurait des super noisettes là-haut sur les astres. Partez alors avec eux à la découverte du cosmos pour voir s'ils disent vrai.



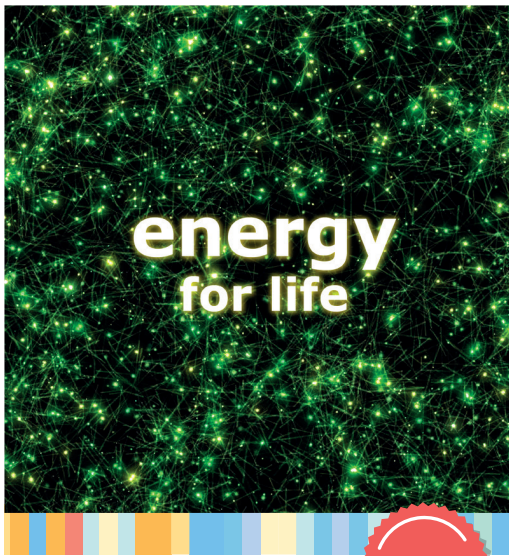
**À partir de 5 ans**

Samedi 18 mai à 11<sup>h</sup>

Lundi 20 mai à 14<sup>h</sup>

Mercredi 22 mai à 14<sup>h</sup>





Nouveauté

## PLANÉTARIUM ENERGY FOR LIFE

Notre espèce doit apprendre à vivre en harmonie avec la planète, à gérer les ressources naturelles de manière durable et à la soutenir. Nous sommes tous membres d'une communauté humaine qui a développé une civilisation avancée. Nous devons tirer les leçons des erreurs du passé pour devenir la sagesse de demain. L'avenir est entre nos mains. Nous mettons en jeu le meilleur de nous-mêmes, notre énergie de vie...

Ce documentaire explore la relation de notre société avec l'énergie, l'engagement que nous avons à utiliser les énergies renouvelables, déjà exploitées par nos ancêtres, comme solution au réchauffement climatique causé par l'émission de gaz à effet de serre.

 **Dès 9 ans**

Lundi 20 mai à 11<sup>h</sup> et 15<sup>h</sup>15

Mercredi 22 mai à 16<sup>h</sup>30

## PLANÉTARIUM 16 LEVERS DE SOLEIL : LA MISSION SPATIALE DE THOMAS PESQUET

S'envoler pour l'espace. C'est ce rêve d'enfant que Thomas Pesquet a pu réaliser en décollant depuis la base de Baïkonour le 17 novembre 2016 (à 20h20 TU à bord d'un vaisseau Soyouz). A 400 kilomètres de la Terre, durant ces six mois où le monde semble basculer dans l'inconnu, un dialogue se tisse entre l'astronaute et l'œuvre visionnaire de Saint Exupéry qu'il a emportée dans la station spatiale.

 **Dès 7 ans**

Lundi 20 mai à 16<sup>h</sup>30

## PLANÉTARIUM LES SECRETS DE LA GRAVITÉ

Luke est fasciné par les étoiles, l'Univers et les lois de la Nature. Une nuit, alors qu'il s'est introduit dans un musée, il fait la connaissance d'AlbyX3, un robot incollable sur les théories d'Albert Einstein. Ensemble, ils partent pour un voyage étonnant à travers l'espace et le temps. Luke découvre alors les secrets de la gravité, mais aussi, l'imagination... et l'amitié !

 **Dès 9 ans**

Mercredi 22 mai à 11<sup>h</sup>

## PLANÉTARIUM JÉLÔ, RÊVE DE SOLEIL


Jélo, le petit laveur de carreaux, travaille dans un planétarium. Monsieur Georges, professeur d'Univers, est le maître des lieux. Jélo rêve de ciel, d'étoiles et surtout du Soleil... À la faveur d'un rêve, Jélo en compagnie de Labouate le robot, va s'envoler dans l'espace pour aller à la découverte d'une étoile à la fois singulière et banale. Cette étoile c'est la nôtre : c'est le Soleil lui-même.

 **À partir de 7 ans**

Mercredi 22 mai à 15<sup>h</sup>15

## LA BULLE CORPS ET EN CORPS

Comment ça bouge un corps ? Peut-on contrôler ses mouvements, voire composer avec ? L'exposition invite les enfants à prendre conscience de leur corps et de leurs mouvements : un premier pas vers la danse. Alors, prêts à bouger

 **De 3 à 6 ans**

 **Durée 1 heure**


Samedi 18 & lundi 20 mai à 11<sup>h</sup>, 14<sup>h</sup> et 16<sup>h</sup>

Mercredi 22 mai à 16<sup>h</sup>

Samedi 25 mai à 15<sup>h</sup>

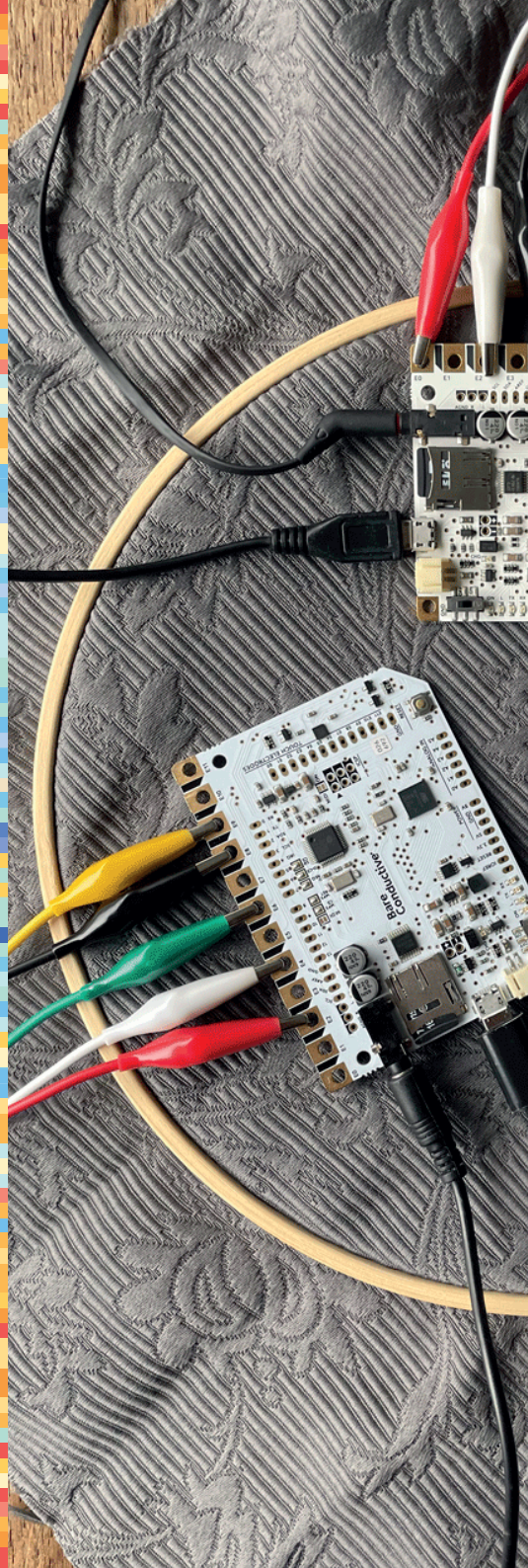
## ATELIER BRODERIE NUMÉRIQUE BRODER LE SON, ÉCOUTER LE VIVANT

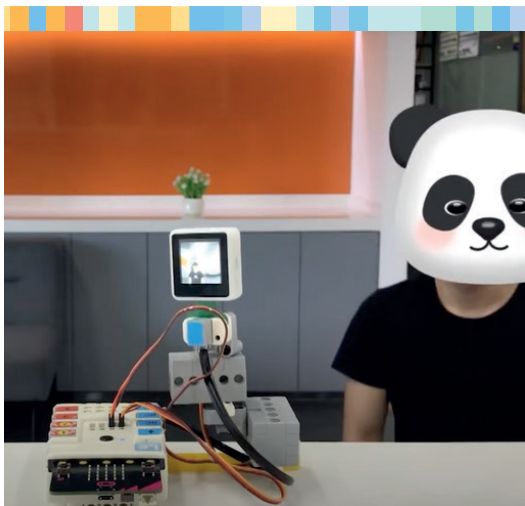
*Par l'association Compagnie 13r3p.*

 **De 3 à 6 ans**

 **Durée 1 heure**

Mercredi 22 mai de 10<sup>h</sup> à 17<sup>h</sup>30





## ATELIER L'IA À LA PORTÉE DE TOUS : DÉCOUVREZ LA RECONNAISSANCE D'IMAGES

*Proposé et animé par Coding and Bricks.*

Découvrez les ateliers de Coding & Bricks. Ils sont amusants et efficaces pour explorer le numérique et la programmation avec les enfants et les jeunes.



**Public familial**



**Durée 1 heure 50**

Sam. 25 mai à 14<sup>H</sup> & 16<sup>H</sup> en Technosciences



## CONFÉRENCE INTELLIGENCE ARTIFICIELLE : HISTOIRE, ENJEUX ET PERSPECTIVES

Il ne se passe pas une seule journée sans que les médias ne se fassent l'écho d'une avancée inexorable de l'Intelligence artificielle. Il faut dire que dans l'imaginaire collectif, l'IA est devenue un véritable mythe moderne, celui d'un progrès technologique tout-puissant qui va révolutionner le monde. Dans cette conférence, nous ferons le point sur l'histoire de l'IA et ses dernières avancées. Cette histoire et les perspectives qu'elle dresse, nous permettront de clarifier ce qui relève du fantasme et ce qui correspond à la réalité des laboratoires.



**Public familial**



**Durée 1 heure**

Sam. 25 mai à 15<sup>H</sup> au Planétarium  
suivi d'un goûter à 16<sup>H</sup>

## CONCERT ♦ ANGELIA

L'utilisation des mathématiques et des algorithmes pour la création musicale n'est pas nouvelle. Il s'agit d'une longue histoire et l'Intelligence artificielle n'en est que la continuité logique. J'ai conçu ANGELIA comme un langage de programmation musical et un compagnon de musique. Il permet au musicien de composer et d'interpréter en duo. Connecté à un synthétiseur modulaire, il devient une sorte d'hyper instrument.



**Public familial**



**Durée 1 heure**

Sam. 25 mai à 17<sup>H</sup> au Planétarium suivi  
d'un débat à 18<sup>H</sup>



## BIOGRAPHIE

### **Jean Claude Heudin**

Jean-Claude Heudin est scientifique, compositeur et écrivain. Il est titulaire de l'Habilitation à diriger des recherches de l'Université Paris-Sud. Il est l'auteur de nombreux articles scientifiques au niveau international ainsi que de plusieurs ouvrages dans les domaines de l'Intelligence artificielle et des sciences de la complexité aux éditions Odile Jacob, puis Science eBook dont il est le fondateur. Sa recherche actuelle se focalise sur l'IA émotionnelle et la musique électronique.

## HORAIRES D'OUVERTURE

### Période scolaire

Lundi au vendredi : 9h > 17h

Samedi et jours fériés :

10h30 > 17h30

### **Fermé le dimanche**

### Vacances scolaires (zone B)

Mardi au vendredi : 10h > 17h30

Samedi, dimanche

et jour férié : 10h > 17h30

---

## TARIFS

Billetterie en ligne sur

**[www.le-plus.fr](http://www.le-plus.fr)**

---

## CONTACT

Accueil : + 33 (0) 800 537 587

*(Appel gratuit depuis un poste fixe)*

---

## RÉSERVATION

Possibilité de privatisation des espaces sur demande et suivant disponibilités en contactant

**[reservation@le-plus.fr](mailto:reservation@le-plus.fr)**

---

## SUIVEZ-NOUS

Découvrez notre actualité, aimez, commentez et partagez nos publications



Le PLUS, Palais de l'Univers  
et des Sciences



[leplusdescience](https://www.instagram.com/leplusdescience)



Abonnez-vous à notre  
newsletter !

## COMMENT VENIR ?

Le PLUS,

Palais de l'Univers

et des Sciences

Rue du planétarium

59180 Cappelle-la-Grande

### **Accès en voiture**

#### De Lille :

A25 direction Dunkerque

sortie Cappelle-la-Grande

#### De la Belgique :

A18 / E40 direction Calais,

puis A25 direction Lille

sortie Cappelle-la-Grande

#### De Calais :

A16 direction Dunkerque,

puis A25 direction Lille

sortie Cappelle-la-Grande

### **Accès en train**

Descendre à la gare de Dunkerque,

puis bus ligne C6 direction

Cappelle-la-Grande Croizat, arrêt Mairie

ou ligne 15 direction Grande-Synthe

Puythouck arrêt Planétarium

(environ 15 min. au départ de la gare

de Dunkerque)

### **Réseau bus de ville (DK bus).**

Ligne C6, arrêt Mairie. Ligne 15, arrêt

Planétarium

**Plus d'infos sur [www.dkbus.com](http://www.dkbus.com)**

---

## À VÉLO

Anneaux à vélos

