

le **PLUS**  
JUILLET/AOÛT 2021

EXPOSITION  
PATATE!

PATAT'QUIZ!  
À VOS BUZZERS



 le.plus

Rue du Planétarium - CAPPELLE-LA-GRANDE  
Tel. +33 (0) 800 537 587  
Appel gratuit depuis un poste fixe

Programme détaillé et informations sur

[www.le-plus.fr](http://www.le-plus.fr)

un équipement de la Communauté urbaine de Dunkerque

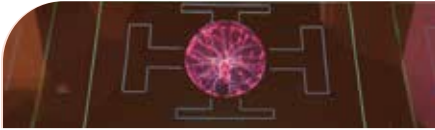
## SOMMAIRE



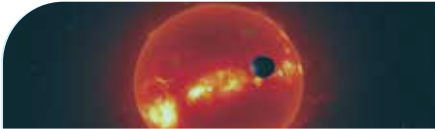
*Exposition Patate !*  
**P3**



*Pour découvrir en s'amusant*  
**P4**



*Exposition permanente*  
**P5**



*Planétarium*  
**P6**

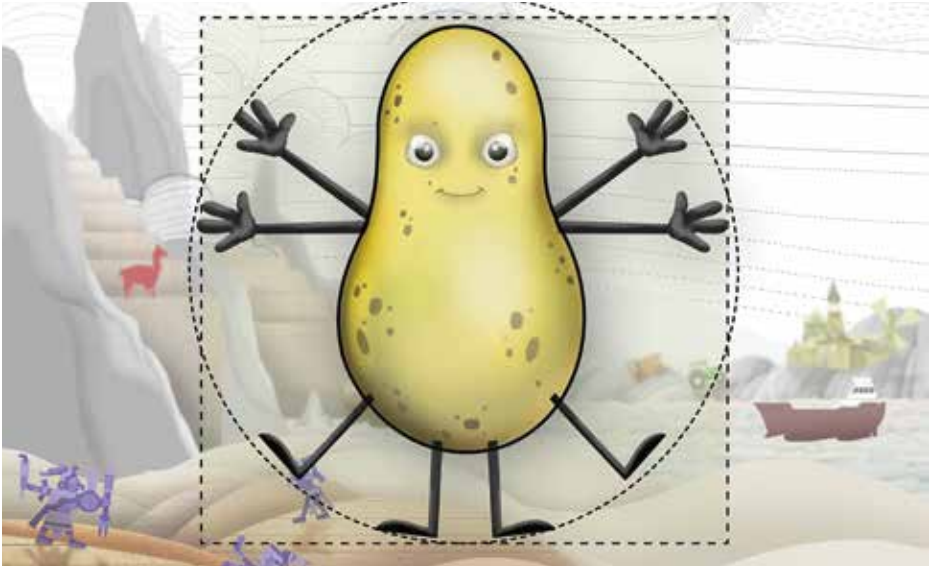


*Prochainement au PLUS*  
**P7**



**Du fait de la crise sanitaire, ce programme est susceptible d'être modifié en fonction des décisions gouvernementales. Merci de votre compréhension.**

## Patate ! - Exposition temporaire



### Exposition Patate !

Dès 6 ans - 06 / 07 au 29 / 08 / 2021 - Créneaux d'une heure, en visite libre

Cultivée sur l'altiplano andin il y a 8000 ans, la pomme de terre, première denrée non céréalière du monde, est aujourd'hui un élément essentiel du système alimentaire mondial. Mais la connaît-on vraiment ?

Une scénographie originale et poétique avec une grande variété de médias (manipés, audiovisuels, multimédias) permet aux visiteurs petits et grands, de découvrir son histoire, sa culture, ses différentes variétés, ses qualités nutritionnelles et la façon dont elle est transformée et utilisée industriellement.

Structurée en 3 parties, l'exposition suit les grandes étapes du cycle de vie de la pomme de terre : naître, devenir et régaler.

*Créée par le Forum départemental des Sciences de Villeneuve d'Ascq et en partenariat avec le Palais de L'Univers et des Sciences.*

Du mardi au dimanche : 10h30 - 12h - 14h - 15h30

---

### Animation « Patat'Quiz »

Parviendrez-vous à déjouer les pièges de notre quiz géant ?

Tentez votre chance et devenez incollable sur la pomme de terre !

Dès 8 ans - Durée 30 min

Du 06 / 07 au 16 / 07 et du 10 / 08 au 20 / 08 / 2021

Du mardi au vendredi - 15 h 30

Samedi et dimanche 17 / 07 et 18 / 07 - 24 / 07 et 25 / 07 - 14 / 08 et 15 / 08 - 11 h

Samedi et dimanche 17 / 07 et 18 / 07 - 14 / 08 et 15 / 08 à 16 h



### Escape game lotA (Nouveau)

Avez-vous l'esprit d'équipe ? Êtes-vous capable de relever un défi ? Pour le savoir, venez participer à notre escape Game sur la société numérique !

Vous allez devoir chercher, vous questionner, proposer des solutions, faire des choix et expérimenter ! Tout cela dans un décor original, afin d'attiser votre curiosité et accroître votre savoir.

Dès 10 ans - Durée 1 h 15

Du 6 / 07 au 27 / 08 / 2021

Mardi et jeudi - 14 h

Mercredi et vendredi - 10 h 30 et 14 h

Samedi et dimanche 17 / 07 et 18 / 07 -  
24 / 07 et 25 / 07 - 14 / 08 et 15 / 08 - 14 h

Groupe - Mardi et jeudi - 10 h 30

12 personnes max



### Atelier - Dans la peau d'un archéologue

*Par Amélie Corsiez, Archéologue*

Grâce à l'atelier de fouille archéologique, le métier d'archéologue n'aura plus de secret pour toi ! Tu devras découvrir et comprendre ce que tu fouilles et aider les archéologues dans leurs interprétations. Curiosité et réflexion seront requises, afin d'apprendre en s'amusant ! Un stand sur les métiers de l'archéologie te permettra de poser toutes tes questions aux archéologues présents.

Dès 8 ans - Durée 1 h

Du 19 / 08 au 22 / 08 / 2021

Stand - 14 h à 17 h

Atelier fouille - 14 h 30 et 16 h

### Atelier dans la Bulle - Le jardin extraordinaire (Nouveau)

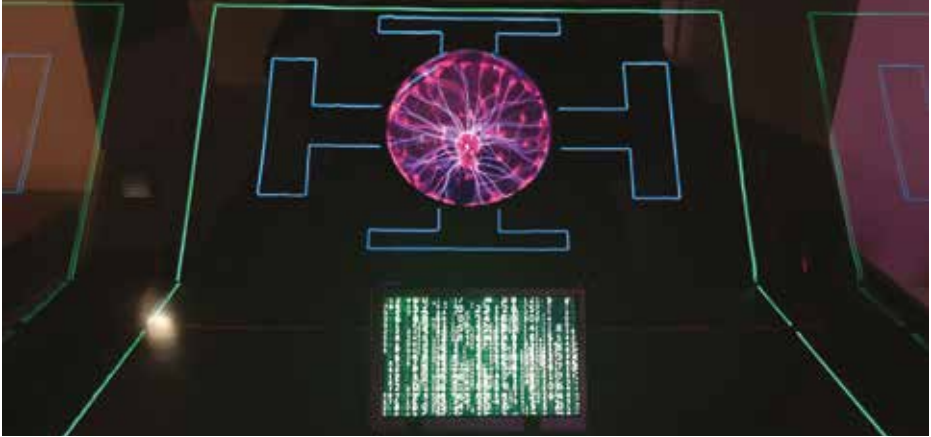
Jardin potager, jardin des sens ou de sorcière, jardin de curé ou improbable, il existe presque autant de jardins qu'il y a d'hommes. Nous vous en proposons quatre à venir visiter et découvrir par le biais d'ateliers, de jeux, de contes et d'histoires. Mille et une manières de cultiver votre jardin.

Dès 3 ans - Durée 1 h

Du 06 / 07 au 27 / 08 / 2021 - mardi au vendredi - 16 h 15

Samedi et dimanche 24 / 07 et 25 / 07 - 16 h

## Animations dans l'exposition permanente



### À la recherche du code perdu

Serez-vous capables de désactiver le code d'autodestruction de l'exposition « Voyage au cœur de l'Univers » et empêcher ainsi la destruction de toutes nos connaissances scientifiques ?

Dès 12 ans - Durée 1 h 15

Du 6 au 30 / 07 / 2021 (Sauf le 14 / 07). Du 10 / 08 au 25 / 08 / 2021

Mardi et jeudi - 10 h 30. Groupes - Mercredi et vendredi - 10 h 30

### Système solaire

Le PLUS vous propose une excursion au cœur du Système solaire, guidée par un animateur-astronome.

Au programme : Une étoile, 8 planètes, des satellites, des astéroïdes et des comètes.

Dès 9 ans - Durée 30 min

Du 6 au 30 / 07 / 2021 (Sauf le 14 / 07)

Du mardi au vendredi - 14 h 30. Samedi et dimanche 28 / 08 et 29 / 08 / 2021 - 14 h 30

### Aquarium

Plongez-vous au cœur de la vie d'un récif corallien grâce à l'aquarium du PLUS. Découvrez les techniques de survie de certains de nos pensionnaires, leurs habitudes alimentaires.

Dès 7 ans - Durée 30 min

Du 10 au 25 / 08 / 2021 (Sauf les 19 / 08 et 20 / 09)

Du mardi au vendredi - 14 h 30. Samedi et dimanche 28 / 08 et 29 / 08 / 2021 - 11 h 30 et 16 h

### Fossile or not fossile

Tels des indices sur une scène de crime, les fossiles nous permettent de reconstituer des scènes de la vie passée.

Dès 7 ans - Durée 30 min

Du 19 au 20 / 08 - 14 h 30

## Planétarium - Une qualité d'image époustouflante !



### Platon la taupe

Platon, petite taupe intrépide et curieuse, va s'aventurer à l'extérieur de son terrier afin de découvrir avec l'aide du professeur et de ses amis les merveilles du ciel : le Soleil, la Lune et tous ces points brillants qui scintillent la nuit. Toutefois ils devront faire attention car l'aventure révèle quelquefois des dangers.

### Au-delà du Soleil

Céleste rencontre Moon et partent à la découverte des planètes extrasolaires. Ces mondes lointains aux paysages exotiques que l'on découvre aujourd'hui grâce à différentes techniques et qui peut-être un jour ressembleront à notre planète bleue.



### 16 levers de Soleil : la mission spatiale de Thomas Pesquet

Ce film est le second volet du Film « 16 levers de Soleil ». Cette fois, nous partageons la vie de Thomas Pesquet à bord de cette station, comment on y travaille bien sûr, mais comment on y vit au quotidien et ce qu'on peut ressentir comme émotion.



### Les 7 / 08 et 8 / 08 Nuits des étoiles Gratuit

Les 7 et 8 août 2021, de 11h à minuit, dans le cadre de la 31ème édition des Nuits des étoiles, le PLUS vous propose comme à son habitude de partager un moment exclusif. Cette manifestation, gratuite et ouverte à tous, est l'occasion pour le PLUS et ses partenaires (CAD, A2RS) de vous faire partager leur passion et d'observer le ciel<sup>1</sup> à travers leurs instruments<sup>2</sup>, mais aussi, à assister à des spectacles, des animations, des séances de planétarium ou encore des expositions.

*1 Au parc du Crayhof à Cappelle la Grande*

*2 Sous réserve des conditions météorologiques et sanitaires*

### Du 5 / 10 au 10 / 10 - Fête de la Science - Gratuit

Rendez-vous incontournable, la Fête de la Science, permet à chacun de découvrir le monde des sciences avec les femmes et les hommes qui font la science d'aujourd'hui. Pour l'occasion, le PLUS vous propose un panel d'activités orienté sur le thème « L'émotion de la découverte ».



### Les 25 / 09 et 26 / 09 - Week-end inaugural Gratuit Exposition temporaire Vaisseau Terre

Embarquez à bord du Vaisseau Terre et glissez-vous dans la peau d'un astronaute pour découvrir tous les aspects de la Terre depuis l'espace !

Une exposition originale, sensible et poétique qui aborde la thématique de la Terre sous un nouveau prisme.

Tel un explorateur, venez découvrir les conditions exceptionnelles qui ont permis à notre planète de se former et d'accueillir la vie.

Structurée en 4 parties, vous allez apprendre, manipuler et expérimenter et revenir de ce voyage transformés.

*Créée par la Cité et produite par la cité de l'espace*





## HORAIRES D'OUVERTURE

**Pendant les périodes scolaires :**

Lundi au vendredi : 9 h - 17 h

Samedi et jour férié : 10 h 30 - 17 h 30

Fermé le dimanche

**Pendant les vacances scolaires (zone B) :**

Mardi au vendredi : 10 h - 17 h 30

Samedi, dimanche et jour férié : 10 h 30 - 17 h 30

**Fermeture annuelle :**

Du 30 août au 24 septembre 2021 inclus

**Une activité\* 1€\***

**Atelier demi-journée (1h30 à 2h30) 2€\*\***

Tarif groupe (plus de 10 personnes, sur réservation) et Comité d'entreprise :  
renseignements au 0 800 537 587 (appel gratuit depuis un poste fixe)

\* Activité = séance de planétarium, accès exposition temporaire, spectacle, ateliers de moins de 1 h 30

\*\* Gratuit pour les moins de 3 ans

---

Possibilité de privatisation des espaces sur demande et suivant disponibilités.

---

### ACCÈS

Le PLUS,

Palais de l'Univers et des Sciences

Rue du Planétarium

59180 Cappelle-la-Grande

—  
Suivre A25 puis RN 225,  
sortie Cappelle-la-Grande

### CONTACT

Tél. : +33 (0) 800 537 587

Mail : reservation@le-plus.fr



Suivez notre actualité sur les réseaux sociaux **le.plus**  
et notre site **www.le-plus.fr** !